

KSF F 140x1600-M

KSF F 140x2100-M

Longueur nominale (mm)

1600 2100

Diamètre du tube (mm)

139,7 139,7

Epaisseur tube (mm)

3,6 3,6

Poids (kg)

20,0 24,0

Numéro d'article

25489 25490

Caractéristiques / propriétés

- Revêtement: galvanisation à chaud selon DIN EN ISO 1461
- Spirale soudée en continu
- Bride : Tôle S355

Domaines d'application

- Constructions linéaires: Construction de clôtures
- Installations diverses: Technique publicitaire, Mâts, Signalisation, Eclairages, Protection contre le soleil et les intempéries

Fabricant

Krinner Schraubfundamente GmbH **KRINNER**

Accessoires / matériel



Adaptateur à visser :
Z1 Rehausse F1234567
Art.-Nr. 21841



KSF F 140x1600-M

Sous réserve de modifications techniques!
Produit destiné à un usage professionnel selon les instructions.

Distribution en Suisse:
Krinner GmbH | 3272 Walperswil
Tél : +41 32 396 21 64 | info@krinner.ch
www.krinner.ch/fr

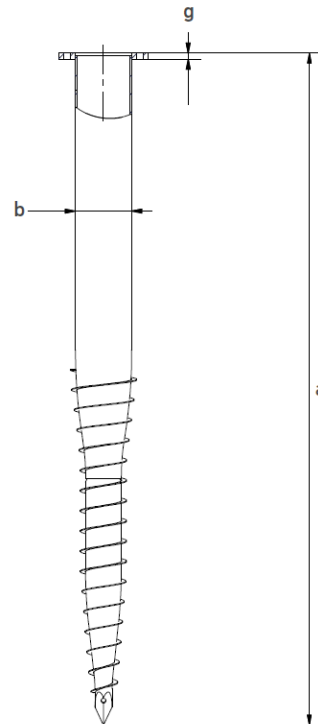
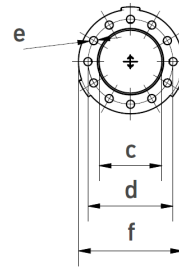
Construction simple, rapide et écologique.

Page 1/2
V 1.1 (09.01.2024)



Données techniques

	KSF F 140x1600-M	KSF F 140x2100-M
a Longueur (mm)	1665	2065
b Diamètre extérieur de la tige (mm)	139,7	139,7
c Diamètre intérieur (mm)	132,5	132,5
d Diamètre des trous (mm)	180	180
e Alésage Cercle de trous (mm)	12 x Ø 17	12 x Ø 17
f Diamètre extérieur de la bride (mm)	220	220
g Épaisseur de la bride (mm)	15	15



Sous réserve de modifications techniques!
Produit destiné à un usage professionnel selon les instructions.

Distribution en Suisse:
Krinner GmbH | 3272 Walperswil
Tél : +41 32 396 21 64 | info@krinner.ch
www.krinner.ch/fr

Construction simple, rapide et écologique.

Page 2/2
V 1.1 (09.01.2024)

