

KSF F 140x1300-P	KSF F 140x1600-P
------------------	------------------

Longueur nominale (mm)

1300	1300
------	------

Diamètre du tube (mm)

139,7	137,9
-------	-------

Epaisseur tube (mm)

3,6	3,6
-----	-----

Poids (kg)

12,8	16,0
------	------

Numéro d'article

25483	25484
-------	-------

Caractéristiques / propriétés

- Revêtement: galvanisation à chaud selon DIN EN ISO 1461
- Spirale soudée en continu
- Bride : Tôle S355

Domaines d'application

- Constructions linéaires: Construction de clôtures
- Installations diverses: Technique publicitaire, Mâts, Signalisation, Eclairages, Protection contre le soleil et les intempéries

Fabricant

Krinner Schraubfundamente GmbH **KRINNER**

Accessoires / matériel



Couverture 2 mm-P
Art.-Nr. 20070



Adaptateur à visser :
Z1 Rehausse F1234567
Art.-Nr. 21841



KSF F 140x1300-P

Sous réserve de modifications techniques!
Produit destiné à un usage professionnel selon les instructions.

Distribution en Suisse:
Krinner GmbH | 3272 Walperswil
Tél : +41 32 396 21 64 | info@krinner.ch
www.krinner.ch/fr

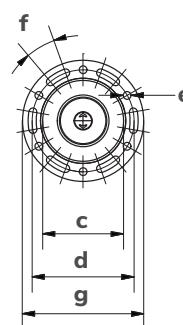
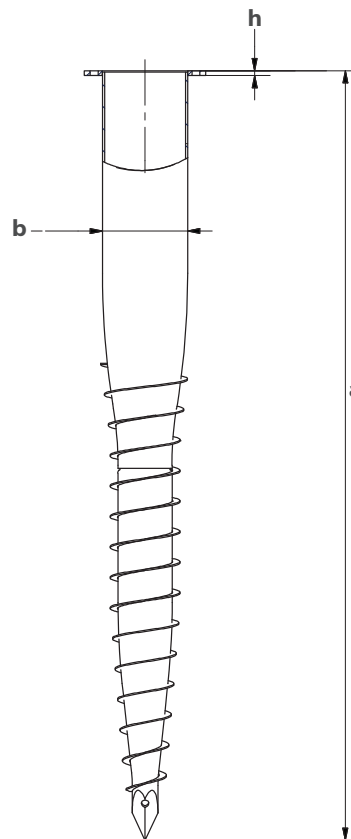
Construction simple, rapide et écologique.

Page 1/2
V 1.1 (09.01.2024)



Données techniques

	KSF F 140x1300-P	KSF F 140x1600-P
a Longueur (mm)	1272	1572
b Diamètre extérieur de la tige (mm)	139,7	139,7
c Diamètre intérieur (mm)	132,5	132,5
d Diamètre des trous (mm)	167	167
e Alésage Cercle de trous (mm)	6 x Ø 13	6 x Ø 13
f Trou oblong	6 x Ø 13 - <20°	6 x Ø 13 - <20°
g Diamètre extérieur de la bride (mm)	199	199
h Épaisseur de la bride (mm)	8	8



Sous réserve de modifications techniques!
Produit destiné à un usage professionnel selon les instructions.

Distribution en Suisse:
Krinner GmbH | 3272 Walperswil
Tél : +41 32 396 21 64 | info@krinner.ch
www.krinner.ch/fr

Construction simple, rapide et écologique.

Page 2/2
V 1.1 (09.01.2024)

