

| KSF U 60x730-111 | KSF U 60x865-111 |
|------------------|------------------|
|------------------|------------------|

Nennlänge (mm)

| | |
|-----|-----|
| 730 | 865 |
|-----|-----|

Rohrdurchmesser (mm)

| | |
|----|----|
| 60 | 60 |
|----|----|

Wandstärke (mm)

| | |
|-----|-----|
| 2,0 | 2,0 |
|-----|-----|

Gewicht (kg)

| | |
|-----|-----|
| 2,7 | 3,1 |
|-----|-----|

Artikelnummer

| | |
|-------|-------|
| 21033 | 21035 |
|-------|-------|

Merkmale / Eigenschaften

- Beschichtung: Feuerverzinkung nach DIN EN ISO 1461
- Spirale durchgehend verschweißt
- Patentierter Konuskörper aus einem Rohrstück gehämmert

Anwendungsgebiete

- Linienbauwerke: Zaunbau, Sicht- und Lärmschutz
- Kleinbauten: Terrassen, Pergolen, Gartenhäuser, Diverse Kleinbauten

Hersteller

Krinner Schraubfundamente GmbH **KRINNER**

Zubehör / Zusatzmaterial



Eindrehstange kurz
0,60 kg
Art.-Nr. 20070



Eindrehadapter:
Z1 Aufsatz-U60
Art.-Nr. 21828



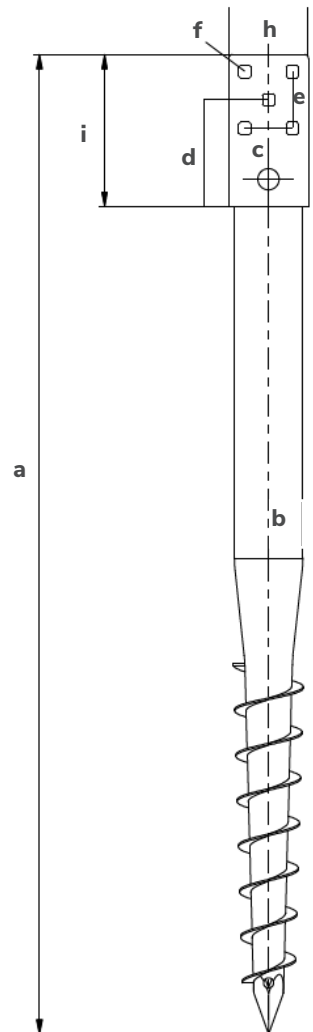
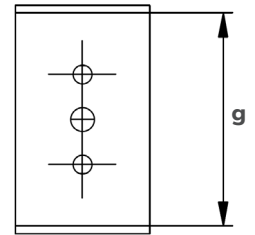
KSF U 60x730-111

Technische Änderungen vorbehalten!
Produkt für den beruflichen Gebrauch nach Instruktion.

Technische Daten

| | KSF E 60x730-111 | KSF U 60x865-111 |
|--|------------------|------------------|
| a Länge (mm) | 864 | 1000 |
| b Außendurchmesser Schaft (mm) | 60 | 60 |
| c Abstand Quadratlochung (mm) | 42 | 42 |
| d Abstand Mittelquadratlochung (mm) | 94 | 94 |
| e Abstand Quadratlochung (mm) | 50 | 50 |
| f Quadratlochdurchmesser* (mm) | 11 | 11 |
| g Lichte Weite (mm) | 111 | 111 |
| h Breite U-Profil (mm) | 70 | 70 |
| i Tiefe U-Profil (mm) | 134 | 134 |

*passend für Schlossschrauben M10



Technische Änderungen vorbehalten!
 Produkt für den beruflichen Gebrauch nach Instruktion.